

Breve

Janvier - février 2022

de Betschdorf et ses Communes Associées



BONNE ANNÉE 2022

Voeux du Maire et des Maires déléguées

En raison de la crise sanitaire, nous vivons une période sans précédent. Un temps suspendu aux peurs diffusées dans le monde, qui induisent un coût de frein brutal sur le plan sociétal, économique et psychologique.

C'est dans ce contexte que nous devons à nouveau annuler la traditionnelle cérémonie des vœux, ainsi que la fête de nos aînés. Nous regrettons ces moments de convivialité en espérant vous retrouver rapidement à d'autres occasions.

Nous avons une pensée pour toutes celles et ceux qui souffrent de cette situation et qui perdent espoir, ceux qui souhaitent travailler et ne le peuvent pas. Une pensée aussi, sincère et profonde pour celles et ceux qui ont eu des symptômes parfois lourds et qui ont mis du temps à s'en remettre, ainsi que pour nos disparus le plus souvent déjà fragiles ou âgés.

Cependant, dans ce contexte morose nous avançons et gardons espoir en regardant l'avenir. Les associations de notre commune, qui représentent la vie locale et créent du lien social n'ont pas pu jouer ce rôle l'année passée. Nous souhaitons que rapidement tous les bénévoles qui les animent puissent reprendre une pleine activité et que nos jeunes et moins jeunes puissent à nouveau profiter de cette offre de loisirs.

Les services municipaux ont effectué un travail soutenu durant cette période particulière et ce sera encore le cas en 2022. Nous devons les remercier et les féliciter pour leur engagement. Grace à eux et à l'équipe municipale, beaucoup de projets et de chantiers avancent à grands pas.

Les travaux de la nouvelle école maternelle devraient pouvoir démarrer fin du 2^{ème} trimestre 2022. Parallèlement nous allons lancer les travaux de réhabilitation de l'ancienne école de Nieder dès le début d'année afin de créer le plus rapidement possible un nouveau restaurant. Nous allons également lancer le chantier du pumptrack, un circuit pour vélos, qui est tant attendu par nos jeunes.

Nous allons aussi nous attaquer à la réfection importante de notre éclairage public, chantier qui va devoir s'étaler sur plusieurs années. Les travaux de réfection de la rue de la gare devraient se terminer fin du 1^{er} semestre 2022. Par après nous engagerons d'importants travaux, rue de l'Herbe, incluant la sécurisation du croisement avec la rue du Bannholz.

En ce début d'année 2022, les perspectives sanitaires laissent planer des contraintes durables dans nos vies au quotidien. Restons vigilants.

Pour autant, gardons espoir pour retrouver dès que possible une vie presque normale avec des moments de partage et de convivialité.

Au nom de l'équipe municipale, nous vous adressons nos meilleurs vœux pour un avenir meilleur empreint de Liberté, d'Egalité, de Fraternité, dans la solidarité, la joie et le bonheur partagés.

Bonne année 2022 !

*Adrien Weiss, Maire de la commune de Betschdorf
Aline Klipfel, Maire déléguée de Kuhlendorf
Clotilde Logel, Maire déléguée de Schwabwiler
Eliane Maurer, Maire déléguée de Reimerswiler*



NATURE'LICH

L'association Nature'lich organise son premier atelier bilingue le 19 février 2022 à 14h30 dans ses jardins à Betschdorf !

Évènement sur inscription à l'adresse asso@naturelich.fr ou par téléphone au 07 88 75 03 03.

Participation libre et consciente.

Atelier de taille des arbres fruitiers pour débutants.

Acquérir les connaissances de base.

Apprendre les techniques et utilisation des différents outils.

Tailler correctement en évitant les erreurs.

Einstieg in den Obstgehölzschnitt.

Grundwissen bekommen.

Technik und die Verwendung von Hilfsmitteln.

Der richtige Schnitt und die Vermeidung von Fehlern.

NOUVEAUTÉ : DÉMATÉRIALISATION DEMANDE D'URBANISME

Depuis 2016, de nombreuses démarches administratives sont proposées en ligne, permettant aux usagers d'accéder au service public de manière rapide et simplifiée, avec les mêmes garanties de réception et de prise en compte de leur dossier. C'est le principe de saisine par voie électronique (SVE).

Au 1^{er} janvier 2022, la SVE s'appliquera aux demandes d'autorisations d'urbanisme (Permis de construire, d'aménager et de démolir, déclaration préalable et certificat d'urbanisme) avec la capacité pour toutes les communes de recevoir les demandes sous forme dématérialisée.

Dans le Bas-Rhin, ce sont 462 communes, dont la Commune de BETSCHDORF, qui sont accompagnées par l'ATIP (l'Agence Territoriale d'Ingénierie Publique) pour mettre en place la dématérialisation des demandes d'autorisations d'urbanisme et proposer un téléservice performant au profit des particuliers comme des professionnels.

Grâce à la dématérialisation, vous pourrez saisir et déposer toutes les pièces d'un dossier directement en ligne, à tout moment et où que vous soyez, dans le cadre d'une démarche simplifiée.

Plus besoin d'imprimer vos demandes en de multiples exemplaires, d'envoyer des plis en recommandé avec accusé de réception ou de vous déplacer aux horaires d'ouverture de votre mairie : en déposant en ligne, vous réaliserez des économies de papier, de frais d'envoi et de temps. Vous pourrez également suivre en ligne l'avancement du traitement de votre demande, accéder aux courriers de la mairie, etc. Une fois déposée, votre demande sera instruite de façon dématérialisée pour assurer plus de fluidité et de réactivité dans son traitement.

Les services de votre commune restent vos interlocuteurs de proximité pour vous guider avant le dépôt de votre dossier, mais aussi pendant et après l'instruction de votre demande.

Des informations complémentaires, en particulier l'accès au portail du téléservice, seront disponibles d'ici la fin d'année et en janvier 2022 en mairie et sur le site internet de la commune.

Pour aller plus loin :

<https://www.cohesion-territoires.gouv.fr/dematérialisation-des-autorisations-durbanisme>

BIBLIOTHÈQUE MUNICIPALE DE BETSCHDORF



Mercredi 5 janvier 2022

· 9h30 à 10h

« Les petites histoires » (pour les 0- 3 ans)

· 14h à 15h « Histo /Brico » (à partir de 4 ans)

Sur réservation au 03 88 54 48 70

Places limitées



Mercredi 2 février 2022

· 9h30 à 10h

« Les petites histoires » (pour les 0- 3 ans)

· 14h à 15h « Histo /Brico » (à partir de 4 ans)

Sur réservation au 03 88 54 48 70

Places limitées



**A partir du lundi 28 février
la grainothèque est de retour pour échanger,
déposer librement des graines.**

Grainothèque

**Semences à
Partager**

Prenez, déposez, librement
les graines qui vous plaisent

CERCLE D'ÉCHECS DE BETSCHDORF

Le cercle d'échecs de Betschdorf reprend ses activités dans ses locaux qui se trouvent au 1^{er} étage de la bibliothèque municipale au 32 Grand-Rue à Betschdorf.

L'accès est possible derrière le bâtiment à partir de la place de l'église Ste Marie.

Le jeu d'échecs cultive les qualités d'observations et d'analyses de l'enfant.

En décelant une faille du raisonnement de son adversaire, l'enfant développe son esprit critique et sa capacité créative.

Le jeu d'échecs fait appel en même temps à la mémoire, l'imagination, la motricité, la logique, l'esprit critique, l'attention et à l'analyse.

Jouer aux échecs redonne à l'enfant la confiance et la maîtrise de soi. Il lui inculque aussi le goût de l'effort, les joies des découvertes et du succès.

C'est dans ce cadre que le cercle d'échecs propose des séances d'entraînements et d'initiation au jeu d'échecs tous les mercredis de 17h30 à 19h00.

Les trois premières séances sont gratuites et sans engagements.

Avis aux amateurs.

Contact : denis.tritschler@free.fr tél 06 19 81 97 31

DON DU SANG



Mardi 22 février 2022

de 17h à 20h

à l'ESCAL

THÉÂTRE ALSACIEN DE BETSCHDORF

A son grand regret, mais au vu des circonstances sanitaires actuelles, le Théâtre Alsacien de Betschdorf a décidé d'être prudent, de protéger nos acteurs, nos spectateurs et d'annuler les représentations théâtrales qui devaient avoir lieu en janvier et février 2022 au foyer protestant.

Le groupe théâtral espère pouvoir présenter la pièce « *Zwei Monet im a Affekäfig* » ultérieurement et prie les spectateurs ayant déjà réservé leurs places de les excuser.

Cordialement,
Chrétien STOEFLER

CONCERT D'ÉPIPHANIE

La chorale protestante de Betschdorf vous invite à son traditionnel concert d'Épiphanie qui aura lieu **samedi le 8 janvier 2022** à 20h00 en l'église de Kuhlendorf



RÉPUBLIQUE
FRANÇAISE

Liberté
Égalité
Fraternité

ars
Agence Régionale de Santé
Grand Est

CONTRE LA COVID-19, LA GRIPPE ET TOUS LES VIRUS DE L'HIVER :

JE CONTINUE À RESPECTER LES GESTES BARRIÈRES !



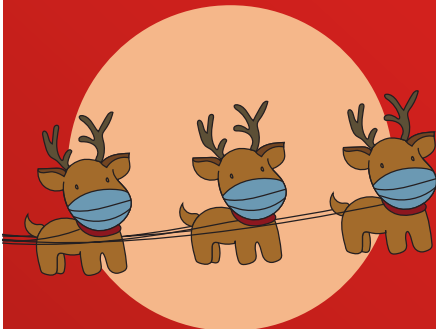
Se moucher dans un
mouchoir à usage unique
puis le jeter



Tousser ou éternuer
dans son coude ou
dans un mouchoir



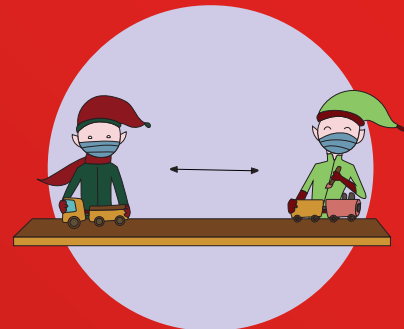
Se laver régulièrement
les mains ou utiliser une
solution hydro-alcolique



Porter un masque quand
la distance de 2 mètres
avec les autres ne peut
pas être respectée et
dans les lieux où il est
obligatoire



Aérer les pièces
10 minutes,
3 fois par jour



Respecter une distance
d'au moins deux mètres
avec les autres

Conception : ARS Grand Est - Illustrations : © Marshmallow Muffins, Elala 9196 & Gvais - AdobeStock.com - NE PAS JETER SUR LA VOIE PUBLIQUE.

Graphisme et impression : Medialogik France SARL, Drachenbronn

Associations : Si vous avez des événements/manifestations/informations à communiquer pour la brève de mars-avril, merci par avance de bien vouloir transmettre votre demande au plus tard le 08/02/2022 à audrey.rehaiem@betschdorf.com